

gruppo trattamento aria FRL G1"

G1" FRL air preparation unit

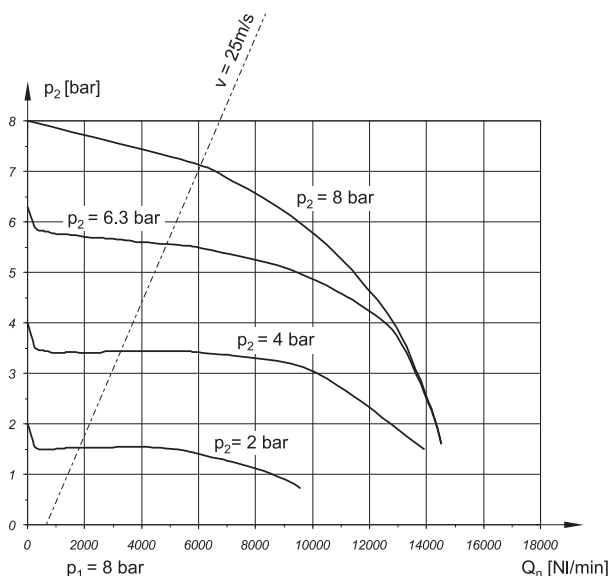


- Il gruppo comprende: filtro, regolatore di pressione e lubrificatore
The unit includes: filter, pressure regulator and oil mist lubricator
- Separazione condensa: 96%
Moisture separation: 96%
- Scarico semiautomatico della condensa; rifornimento olio manuale
Semi-automatic moisture exhaust; manual oil refilling
- Capacità delle tazze: 130 cm³ (condensa), 500 cm³ (olio)
Bowl capacity: 130 cm³ (moisture), 500 cm³ (oil)
- Installazione verticale; staffe di fissaggio a richiesta (cod. STF 6N; STF 6NA; STF 6NB)
Vertical installation; brackets on request (code STF 6N; STF 6NA; STF 6NB)
- Tazza metallica
Metal bowl



CODICE DI ORDINAZIONE ORDER CODE		FRL 6N-10-30-S
Attacchi <i>Ports</i>		G1"
Temperatura di esercizio <i>Temperature range</i>		max +50°C
Peso <i>Weight</i>		3.3 kg
Pressione di alimentazione <i>Inlet pressure range</i>	$p_{1 \text{ min}}$ $p_{1 \text{ max}}$	0 bar; 0 MPa 17.5 bar; 1.75 MPa
Pressione di utilizzo <i>Outlet pressure range</i>	$p_{2 \text{ min}}$ $p_{2 \text{ max}}$	0.5 bar; 0.05 MPa 12 bar; 1.2 MPa
Portata massima <i>Maximum flow rate</i>	$p_1 = 10 \text{ bar}; p_2 = 6.3 \text{ bar}; \Delta p = 1 \text{ bar}$ Q_{max}	12600 NI/min
Elemento filtrante <i>Filter element</i>		30 μm

Caratteristiche di portata
Flow characteristics

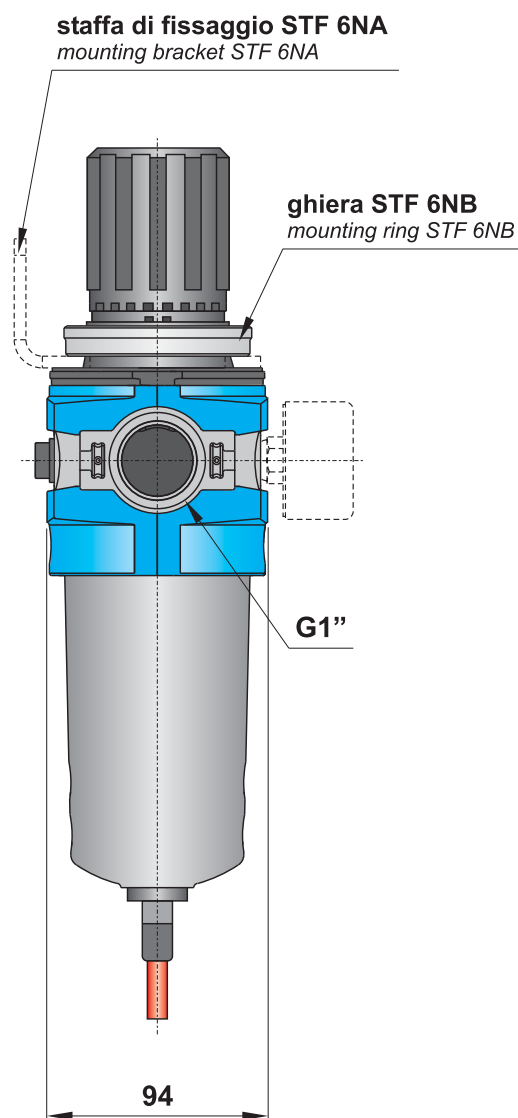
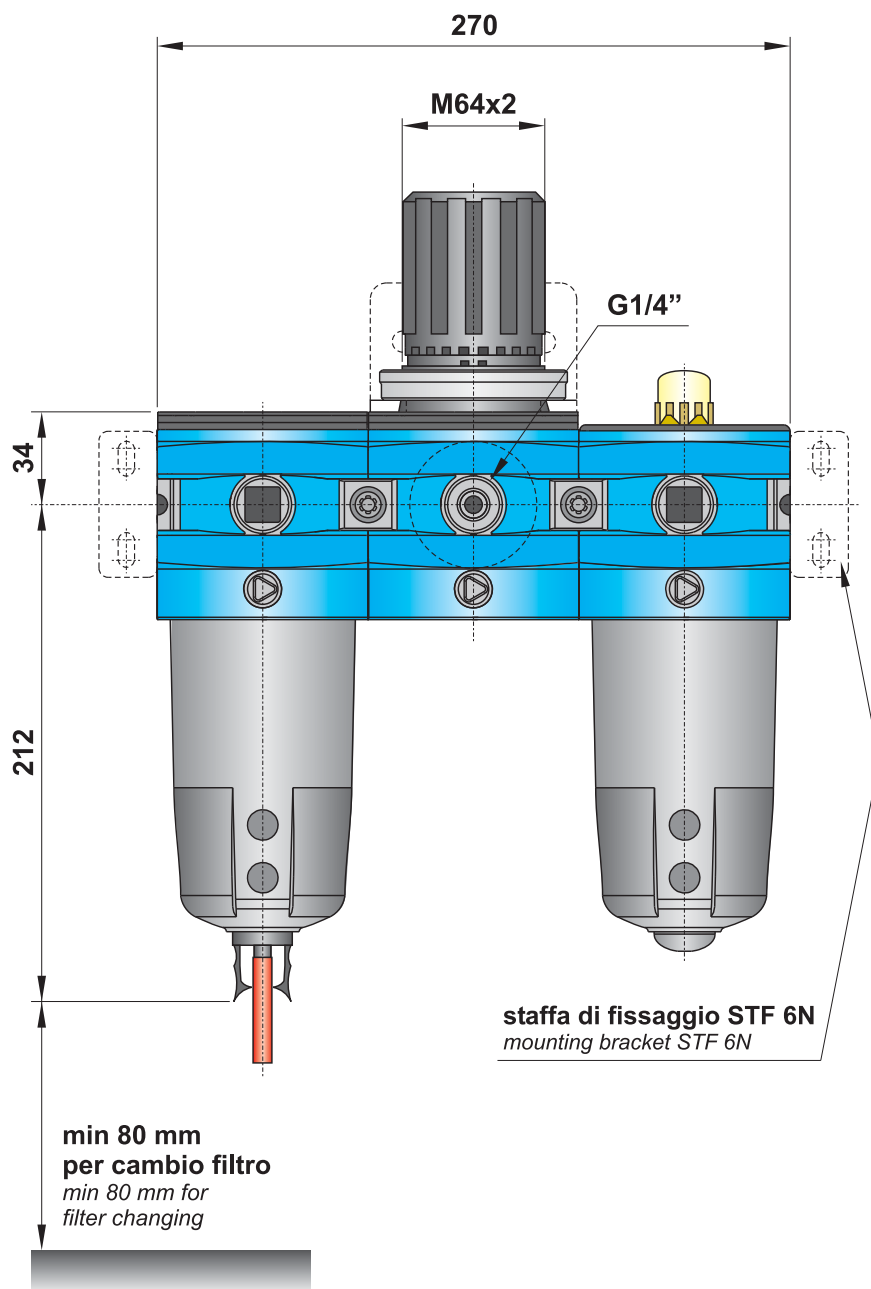
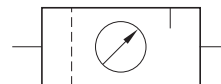


gruppo trattamento aria FRL G1"

G1" FRL air preparation unit



Le staffe di fissaggio, la ghiera e il manometro devono essere acquistati separatamente.
Mounting brackets, ring and manometer are bought separately.



Materiali

Corpo: alluminio pressofuso

Guarnizioni: NBR

Parti interne: ottone e INOX

Parti esterne: polimeri rinforzati

Tazze: metalliche

Materials

Body: die-cast aluminium

Seals: NBR

Internal parts: brass and stainless steel

External parts: reinforced polymer

Bowls: metal