

Dim	A	B	C	D	E	F	G	H	J
1	74	46	25	40	35	75	84	103	-
2	74	46	25	66	35	48	73	86	106

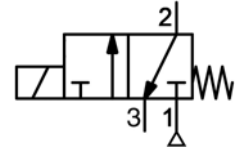
GEVAX solenoid valfleri tüm ömür ve performans testlerinden geçirilmekte ve tüm ürünler sevkiyat öncesinde %100 çalışma testine tabi tutulmaktadır. Verilen basınç değeri AC gerilimine göre; DC uygulamalarda kullanım özelliklerine göre basınç değeri düşebilir.

Gövde: Pirinç  
Kovan: Pirinç  
Çekirdek: Paslanmaz Çelik  
Yay: Paslanmaz Çelik  
Yatak: Pirinç

GEVAX solenoid valves pass through all life-time and performance tests, and all the valves are %100 applied functional tests before delivery.

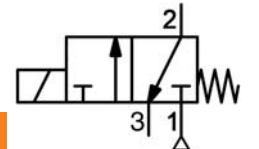
The pressure values are given for AC coils; for DC applications Pmax may decrease as per applications features.

Body: Brass  
Core Tube: Brass  
Core: Stainless Steel  
Springs: Stainless Steel  
Seat: Brass



### Normalde Kapalı / Normally Closed

Ölçü (Ports)	Orifice (Ømm)	Kv (l/min)	Fark Basıncı Press.Differential ΔP (bar)		Bobin (Coil)	Dim.	Conta/Diyafram (Seal)	Akışkan Sıcaklığı (Fluid Temp.)	Ağırlık Weight (kg)	Sipariş Kodu (Order Code)
			Pmin	Pmax						
1/8"	1,5	1,00	0	10	TP4	1	NBR = N	-10 °C+80 °C	0,360	1902-KD...A010-015
	1,8	1,50	0	7	TP4	1				1902-KD...A007-018
	2	1,70	0	7	TP4	1				1902-KD...A007-020
1/4"	2,5	2,85	0	3	TP4	1	EPDM = E	-10 °C+140 °C	0,360	1902-KD...A003-025
	1,5	1,00	0	10	TP4	1				1902-KD...B010-015
	1,8	1,50	0	7	TP4	1	FKM = V	-10 °C+150 °C	0,355	1902-KD...B007-018
	2	1,70	0	7	TP4	1				1902-KD...B007-020
	2,5	2,85	0	3	TP4	1		0,360	1902-KD...B003-025	



### Normalde Açık / Normally Open

Ölçü (Ports)	Orifice (Ømm)	Kv (l/min)	Fark Basıncı Press.Differential ΔP (bar)		Bobin (Coil)	Dim.	Conta/Diyafram (Seal)	Akışkan Sıcaklığı (Fluid Temp.)	Ağırlık Weight (kg)	Sipariş Kodu (Order Code)
			Pmin	Pmax						
1/8"	1,8	1,50	0	6	TP4	1	NBR = N	-10 °C+80 °C	0,360	1902-AD...A006-018
	2	1,70	0	6	TP4	1				1902-AD...A006-020
1/4"	1,8	1,50	0	6	TP4	1	EPDM = E	-10 °C+140 °C	0,355	1902-AD...B006-018
	2	1,70	0	6	TP4	1				1902-AD...B006-020
1/2"	12	65,00	0,5	16	TP4	2	FKM = V	-10 °C+150 °C	0,830	1902-AB...D016-120