

Dim	A	B	C	D	E	F	G	H	J
1	74	46	25	68	35	47	84	97	117
2	74	46	25	80	35	57	87	103	123
3	74	46	25	91	35	67	90	114	133

#### Yanıt Zamanı / Response Time

Açma Zamanı / Opening Time	40 - 60 ms
Kapama Zamanı / Closing Time	55 - 80 ms

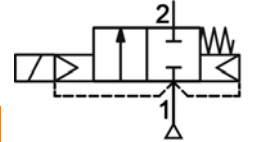
GEVAX solenoid valfleri tüm ömür ve performans testlerinden geçirilmekte ve tüm ürünler sevk öncesinde %100 çalışma testine tabi tutulmaktadır. Verilen basınç değeri AC gerilimine göredir; DC uygulamalarda kullanım özelliklerine göre basınç değeri düşebilir.

Gövde: Pirinç  
Kovan: Paslanmaz Çelik  
Çekirdek: Paslanmaz Çelik  
Yay: Paslanmaz Çelik  
Yatak: Paslanmaz Çelik

GEVAX solenoid valves pass through all life-time and performance tests, and all the valves are %100 applied functional tests before delivery.

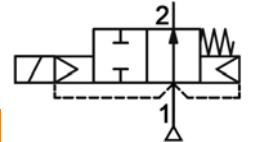
The pressure values are given for AC coils; for DC applications Pmax may decrease as per applications features.

Body: Brass  
Core Tube: Stainless Steel  
Core: Stainless Steel  
Springs: Stainless Steel  
Seat: Stainless Steel



#### Normalde Kapalı / Normally Closed

Ölçü (Ports)	Orifice (Ømm)	Kv (l/min)	Fark Basıncı Press.Differential ΔP (bar)		Bobin (Coil)	Dim.	Conta/Diyafram (Seal)	Akışkan Sıcaklığı (Fluid Temp.)	Ağırlık Weight (kg)	Sipariş Kodu (Order Code)	
			Pmin	Pmax							
1/2"	12	65,00	0,5	10	TP4	1	PTFE=P	-10°C+180°C	0,710	4911C-KBPD010-120	
3/4"	19	105,00	0,5	10	TP4	2				0,900	4911C-KBPE010-190
1"	25	185,00	0,5	10	TP4	3				1,205	4911C-KBPF010-250



#### Normalde Açık / Normally Open

Ölçü (Ports)	Orifice (Ømm)	Kv (l/min)	Fark Basıncı Press.Differential ΔP (bar)		Bobin (Coil)	Dim.	Conta/Diyafram (Seal)	Akışkan Sıcaklığı (Fluid Temp.)	Ağırlık Weight (kg)	Sipariş Kodu (Order Code)	
			Pmin	Pmax							
1/2"	12	65,00	0,5	10	TP4	1	PTFE=P	-10°C+180°C	0,760	4911C-ABPD010-120	
3/4"	19	105,00	0,5	10	TP4	2				0,950	4911C-ABPE010-190
1"	25	185,00	0,5	10	TP4	3				1,255	4911C-ABPF010-250