

Dim	A	B	C	D	E	F	G	H	J
1	66	37	23	40	29	61	70	88	-
2	74	46	25	40	35	60	69	88	-

Yanıt Zamanı / Response Time 5 - 30 ms

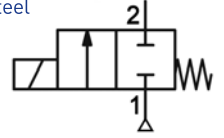
GEVAX solenoid valfleri tüm ömür ve performans testlerinden geçirilmekte ve tüm ürünler sevk öncesinde %100 çalışma testine tabi tutulmaktadır. Verilen basınç değeri AC gerilimine göre; DC uygulamalarda kullanım özelliklerine göre basınç değeri düşebilir.

Gövde: Pirinç
Kovan: Pirinç
Çekirdek: Paslanmaz Çelik
Yay: Paslanmaz Çelik
Yatak: Pirinç

GEVAX solenoid valves pass through all life-time and performance tests, and all the valves are %100 applied functional tests before delivery.

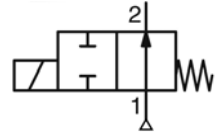
The pressure values are given for AC coils; for DC applications Pmax may decrease as per applications features.

Body: Brass
Core Tube: Brass
Core: Stainless Steel
Springs: Stainless Steel
Seat: Brass



Normalde Kapalı / Normally Closed

Ölçü (Ports)	Orifice (Ømm)	Kv (l/min)	Fark Basıncı Press. Differential ΔP (bar)		Bobin (Coil)	Dim.	Conta/Diyafram (Seal)	Akışkan Sıcaklığı (Fluid Temp.)	Ağırlık Weight (kg)	Sipariş Kodu (Order Code)
			Pmin	Pmax						
1/8"	1,5	1,00	0	16	TP1	1	NBR=N	-10°C+80°C	0,320	1901-KD...A016-015
	1,8	1,50	0	16	TP1	1			0,320	1901-KD...A016-018
	2	1,70	0	16	TP1	1			0,320	1901-KD...A016-020
	2,5	2,85	0	16	TP2	2			0,365	1901-KD...A016-025
	3	3,50	0	10	TP4	2			0,365	1901-KD...A010-030
	4	5,10	0	6	TP4	2			0,365	1901-KD...A006-040
1/4"	1,5	1,00	0	16	TP1	1	FKM=V	-10°C+150°C	0,305	1901-KD...B016-015
	1,8	1,50	0	16	TP1	1			0,305	1901-KD...B016-018
	2	1,70	0	16	TP1	1			0,305	1901-KD...B016-020
	2,5	2,85	0	16	TP2	2			0,360	1901-KD...B016-025
	3	3,50	0	10	TP4	2			0,360	1901-KD...B010-030
	4	5,10	0	6	TP4	2			0,360	1901-KD...B006-040



Normalde Açık / Normally Open

Ölçü (Ports)	Orifice (Ømm)	Kv (l/min)	Fark Basıncı Press. Differential ΔP (bar)		Bobin (Coil)	Dim.	Conta/Diyafram (Seal)	Akışkan Sıcaklığı (Fluid Temp.)	Ağırlık Weight (kg)	Sipariş Kodu (Order Code)
			Pmin	Pmax						
1/8"	1,5	1,00	0	16	TP4	2	NBR=N	-10°C+80°C	0,320	1901-AD...A016-015
	1,8	1,50	0	16	TP4	2			0,320	1901-AD...A016-018
	2	1,70	0	16	TP4	2			0,320	1901-AD...A016-020
	3	3,50	0	3	TP4	2			0,360	1901-AD...A003-030
1/4"	1,8	1,50	0	16	TP4	2	FKM=V	-10°C+150°C	0,305	1901-AD...B016-018
	2	1,70	0	16	TP4	2			0,305	1901-AD...B016-020
	2,5	2,85	0	10	TP4	2			0,360	1901-AD...B010-025
	3	3,50	0	3	TP4	2			0,360	1901-AD...B003-030
4	5,10	0	1,5	TP4	2	0,360	1901-AD...B1P5-040			