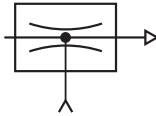


valvole a depressione

vacuum generators



DP 2010 E - 03.020.4

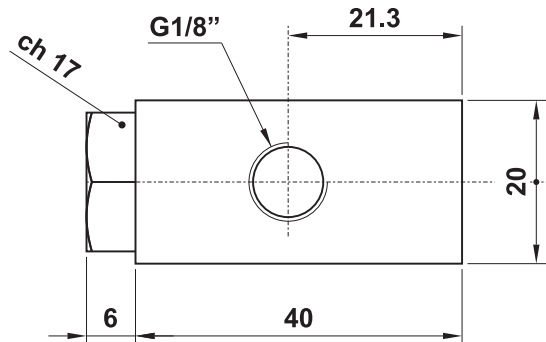
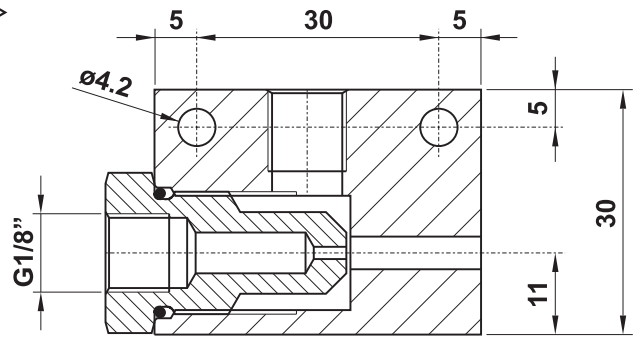


depressore diretto G1/8"

direct vacuum generator with G1/8" port

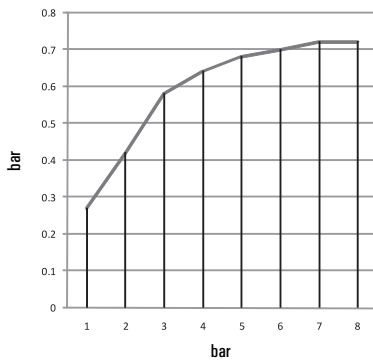
È una valvola semplice e compatta che genera il vuoto all'immissione di aria compressa. Il vuoto cessa immediatamente al venir meno del flusso d'aria.

It is a simple and compact valve which generates a vacuum when compressed air is applied. The vacuum ceases immediately when the air supply is removed.



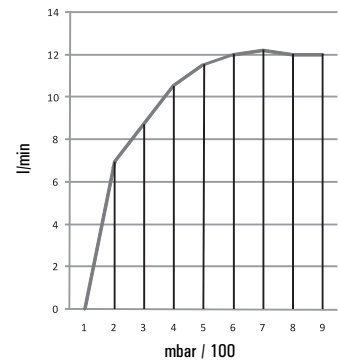
5

Vuoto in relazione alla pressione di alimentazione
Vacuum in relation to pressure supply



pressione di alimentazione [bar]	1	2	3	4	5	6	7	8
pressure supply [bar]								
vuoto massimo [bar]	0.27	0.42	0.58	0.64	0.68	0.7	0.72	0.72
maximum vacuum [bar]								

Quantità di aria aspirata in relazione al vuoto
Quantity of air drawn by suction, in relation to vacuum



vuoto [bar]	0.1	0.2	0.3	0.4	0.5	0.6	0.7	0.8
vacuum [bar]								
quantità di aria aspirata [l/min]	6.9	8.7	10.5	11.5	12	12.2	12	12
quantity of air drawn by suction [l/min]								

vuoto [bar]	0.1	0.2	0.3	0.4	0.5	0.6	0.7	0.8
vacuum [bar]								
tempo di evacuazione [s/dm ³]	8.695	6.896	5.714	5.217	5	4.918	5	5
evacuation time [s/dm ³]								

Il tempo di evacuazione è il tempo necessario per evacuare (mettere sotto vuoto) un volume di 1 dm³ a un valore di vuoto specificato.
The evacuation time is the time necessary to evacuate (put under vacuum) a volume of 1 dm³ at a specified value of vacuum.

Può essere utilizzato come generatore di vuoto con le valvole che in questo catalogo sono espressamente indicate come compatibili con il vuoto o con pressioni inferiori a 0 bar.

It can be used as vacuum generator with the valves which are explicitly indicated in this catalogue as suitable for vacuum or for pressures below 0 bar.

Materiali

Corpo: alluminio 11S

Guarnizioni: NBR

Parti interne: ottone OT58

Materials

Body: aluminium 11S

Seals: NBR

Internal parts: brass OT58

Attacchi Ports	G1/8"
Temperatura di esercizio Temperature range	max +60°C
Pressione di esercizio Working pressure	2 ... 10 bar 0.2 ... 1 MPa
Diametro ugello Nozzle orifice	1.8 mm
Massimo vuoto ottenibile (a 7.5 bar) Maximum vacuum capability (at 7.5 bar)	0.72 bar 0.072 MPa
Fluido Fluid	Aria filtrata 50µ con o senza lubrificazione 50µ filtered, lubricated or non lubricated air