

Dim	A	B	C	D	E	F	G	H	J
1	74	46	23	68	35	47	82	95	114
2	74	46	23	80	35	57	86	103	122
3	74	46	23	91	35	67	90	113	132

## Yanıt Zamanı / Response Time

Açma Zamanı / Opening Time	30 - 50 ms
Kapama Zamanı / Closing Time	80 - 100 ms

GEVAX solenoid valfleri tüm ömür ve performans testlerinden geçirilmekte ve tüm ürünler sevkiyat öncesinde %100 çalışma testine tabi tutulmaktadır. Verilen basınç değeri AC gerilimine göre; DC uygulamalarda kullanım özelliklerine göre basınç değeri düşebilir.

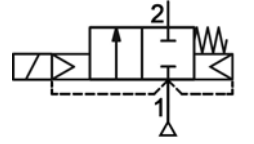
Gövde: Pirinç  
Kovan: Pirinç  
Çekirdek: Paslanmaz Çelik  
Yay: Paslanmaz Çelik  
Yatak: Pirinç

GEVAX solenoid valves pass through all life-time and performance tests, and all the valves are %100 applied functional tests before delivery.

The pressure values are given for AC coils; for DC applications Pmax may decrease as per applications features.

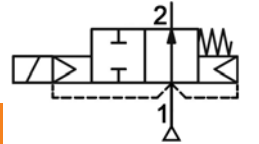
Body: Brass  
Core Tube: Brass  
Core: Stainless Steel  
Springs: Stainless Steel  
Seat: Brass

## Normalde Kapalı / Normally Closed



Ölçü (Ports)	Orifice (Ømm)	Kv (l/min)	Fark Basıncı Press.Differential ΔP (bar)		Bobin (Coil)	Dim.	Conta/Diyafram (Seal)	Akışkan Sıcaklığı (Fluid Temp.)	Ağırlık Weight (kg)	Sipariş Kodu (Order Code)	
			Pmin	Pmax							
1/2"	12	55	0.5	40	TP4	1	HNBR=H	-10°C +120°C	0.635	1841-KBHD040-120	
3/4"	19	70	0.5	40	TP4	2				0.820	1841-KBHE040-190
1"	25	100	0.5	40	TP4	3				1.165	1841-KBHF040-250

## Normalde Açık / Normally Open



Ölçü (Ports)	Orifice (Ømm)	Kv (l/min)	Fark Basıncı Press.Differential ΔP (bar)		Bobin (Coil)	Dim.	Conta/Diyafram (Seal)	Akışkan Sıcaklığı (Fluid Temp.)	Ağırlık Weight (kg)	Sipariş Kodu (Order Code)	
			Pmin	Pmax							
1/2"	12	55	0.5	40	TP4	1	HNBR=H	-10°C +120°C	0.635	1841-ABHD040-120	
3/4"	19	70	0.5	40	TP4	2				0.820	1841-ABHE040-190
1"	25	100	0.5	40	TP4	3				1.165	1841-ABHF040-250