

规格 Specifications

管径 Orifice size (mm)	流量 通径 CV value (mm)	CV值 Orifice value	压力差 Pressure difference (Bar)						最大液体温度 Max. temperature (°C)	功率 Power		订货型号 Model 220VAC	外形尺寸 Main dimension	
			最小压力 Min. pressure			最大工作压力 Max. working pressure				VA	W		Length	Width x Height A x B x H (mm)
			空气 Air	水、热水、液体 Water, Hot water, Liquid	轻油 Light oil ≤20cSt	AC	DC	AC						
6"	2.5	0.23	0	7	5	7	5	7	5	13	8.5	ZS06E2-2.5L	50x40	50x68
	2.5	0.23	0	7	5	7	5	7	5	13	8.5	ZS06E2-2.5L	50x40	50x68
	2.5	0.23	0	7	5	7	5	7	5	13	8.5	ZS06E2-2.5L	50x40	50x68
4"	2.5	0.23	0	7	5	7	5	7	5	13	8.5	ZS06E2-2.5L	50x40	50x68
	10	1.0	0	20	16	20	16	20	16	22	13	ZS08E2-10L	50x40	50x68
	10	1.0	0	20	16	20	16	20	16	22	13	ZS08E2-10L	50x40	50x68
	10	1.0	0	20	16	20	16	20	16	22	13	ZS08E2-10L	50x40	50x68
	4	0.6	0	8	5	8	5	8	5	30	20	ZS10E2-4L	50x40	50x68
	4	0.6	0	8	5	8	5	8	5	30	20	ZS10E2-4L	50x40	50x68
	4	0.6	0	8	5	8	5	8	5	30	20	ZS10E2-4L	50x40	50x68
8"	10	1.8	0	20	16	20	16	20	16	22	13	ZS10E2-10L	89x57	106
	10	1.8	0	20	16	20	16	20	16	22	13	ZS10E2-10L	89x57	106
	10	1.8	0	20	16	20	16	20	16	22	13	ZS10E2-10L	89x57	106
2"	16	4.8	0	10	6	10	6	7	4	80	33	ZS16E2-16L	89x57	106
	16	4.8	0	10	6	10	6	7	4	80	33	ZS16E2-16L	89x57	106
	16	4.8	0	10	6	10	6	7	4	80	33	ZS16E2-16L	89x57	106
4"	20	7.6	0	10	6	10	6	7	4	80	33	ZS20E2	73x57	114
	20	7.6	0	10	6	10	6	7	4	80	33	ZS20E2	73x57	114
	20	7.6	0	10	6	10	6	7	4	80	33	ZS20E2	73x57	114
	25	12	0	10	6	10	6	7	4	80	33	ZS25E2	89x77	121
	25	12	0	10	6	10	6	7	4	80	33	ZS25E2	89x77	121
	25	12	0	10	6	10	6	7	4	80	33	ZS25E2	89x77	121
1/4"	32	24	0	10	6	10	6	7	4	80	70	ZS32E2	112x85	150
	32	24	0	10	6	10	6	7	4	80	70	ZS32E2	112x85	150
	32	24	0	10	6	10	6	7	4	80	70	ZS32E2	112x85	150
1/2"	40	29	0	10	6	10	6	7	4	80	70	ZS40E2	126x94	160
	40	29	0	10	6	10	6	7	4	80	70	ZS40E2	126x94	160
	40	29	0	10	6	10	6	7	4	80	70	ZS40E2	126x94	160
	50	48	0	10	6	10	6	7	4	80	70	ZS50E2	168x123	193
	50	48	0	10	6	10	6	7	4	80	70	ZS50E2	168x123	193
	50	48	0	10	6	10	6	7	4	80	70	ZS50E2	168x123	193
3/8"	25	12	0	10	6	10	6	7	4	80	70	ZS25E2	140x116	160
	25	12	0	10	6	10	6	7	4	80	70	ZS25E2	140x116	160
	25	12	0	10	6	10	6	7	4	80	70	ZS25E2	140x116	160
	32	24	0	10	6	10	6	7	4	80	70	ZS32E2	152x132	160
	32	24	0	10	6	10	6	7	4	80	70	ZS32E2	152x132	160
	32	24	0	10	6	10	6	7	4	80	70	ZS32E2	152x132	160
	40	29	0	10	6	10	6	7	4	80	70	ZS40E2	152x132	160
	40	29	0	10	6	10	6	7	4	80	70	ZS40E2	152x132	160
	50	48	0	10	6	10	6	7	4	80	70	ZS50E2	192x160	220
	50	48	0	10	6	10	6	7	4	80	70	ZS50E2	192x160	220

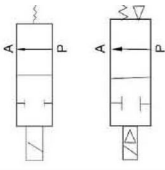
mm小口径阀只配引出线式线圈
mm small orifice valve only with flying leads coil



ZS-H



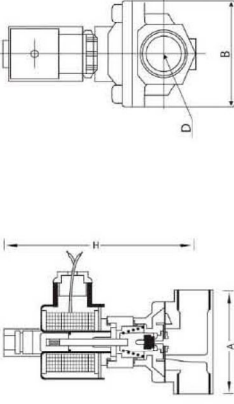
ZS-S2H



产品特性 Product Features

- * 两位两通电磁阀，常开。有铜阀体不锈钢316阀体可供选择
- * 有多种密封件可供选择，以适应不同的介质
- * 接管口径从3/8"到2"，也可以配法兰
- * 膜片先导式电磁阀，耐压偏低
- * Normal open, available body: brass, SS316
- * Multiple seals are available for different medium
- * Wide size range from 1/8" to 2" , with both thread and flange connection
- * Diaphragm pilot solenoid valve, with lower working pressure

外形尺寸图 Main Dimensions (mm)



规格 Specifications

接管 口径 (G)	流量 通径 CV value (mm)	CV值 Orifice value	压力差 Pressure difference (Bar)						最大温度 Max. temperature (°C)	功率 Power VA W	订货型号 Model 220VAC	外形尺寸 Main dimension			
			最小压力 Min. pressure			最大工作压力 Max. working pressure							VA	W	Length x Width AxBxH (mm)
			空气 Air	水、热水、液体 Water, Hot water, Liquid	轻油 Light oil ≤20cSt	AC	DC	AC							
3/8"	4.0	0.6	0	5	3	5	3	3	80	57	32	ZS10E2-4LH	ZS10E2-4LS2H	52.5x32.5x111	
	4.0	0.6	0	5	3	5	3	3	120	57	32	ZS10E2-4LH	ZS10E2-4LS2H	52.5x32.5x111	
	4.0	0.6	0	5	3	5	3	3	120	57	32	ZS10E2-4LH	ZS10E2-4LS2H	52.5x32.5x111	
	16	4.8	0	5	3	5	3	3	80	57	32	ZS10E2-16LH	ZS10E2-16LS2H	89x57x135	
	16	4.8	0	5	3	5	3	3	120	57	32	ZS10E2-16LH	ZS10E2-16LS2H	89x57x135	
	16	4.8	0	5	3	5	3	3	120	57	32	ZS10E2-16LH	ZS10E2-16LS2H	89x57x135	
1/2"	16	4.8	0	5	3	5	3	3	80	57	32	ZS15E2-16LH	ZS15E2-16LS2H	89x57x135	
	16	4.8	0	5	3	5	3	3	120	57	32	ZS15E2-16LH	ZS15E2-16LS2H	89x57x135	
	16	4.8	0	5	3	5	3	3	120	57	32	ZS15E2-16LH	ZS15E2-16LS2H	89x57x135	
3/4"	20	7.6	0	5	3	5	3	3	80	57.2	32	ZS-20E2H	ZS-20E2S2H	73x57x142	
	20	7.6	0	5	3	5	3	3	120	57.2	32	ZS-20E2H	ZS-20E2S2H	73x57x142	
	20	7.6	0	5	3	5	3	3	120	57.2	32	ZS-20E2H	ZS-20E2S2H	73x57x142	